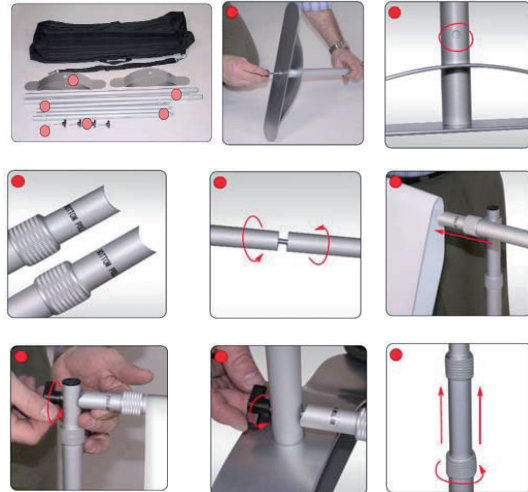


Notice technique

## Offre promotionnelle EXPO'BAG

### 1 Mur d'image / Photocall Tissu 220gr B1



#### CARACTÉRISTIQUES DE LA STRUCTURE

Dimensions (mm):

	Min	Max
Largeur	1429	2540
Hauteur	1000	2515
Profondeur	442	442

Diamètre des mâts horizontaux : 19 mm

Poids :  
6.8 kg (sac de transport et carton inclus).

#### CARACTÉRISTIQUES DU VISUEL

Format maximal (mm):

2400(h) x 2200 (l)

Format visible (mm):

2200 (h) x 2200(l)

### Roll-up (mosquito)



2 Roll-up enrouleurs best-line (Mosquito) sont livrés avec :

- Visuel monté
- Housse de protection
- Sac de transport et carton

Poids (Kg) structure	Dimensions (cm)
2.33	80x200

Base lestée  
Pieds rétractable pour plus de stabilité

## Valise de transport + Tablette



### Caractéristiques

- Valise en polyéthylène résistant (LDPE).
- Roulettes et poignées pour un transport facile.
- Système de verrouillage.
- Séparation amovible pour protéger les visuels.
- Peut contenir un stand parapluie 3x5 maximum et enrouleurs jusqu'à 850 mm.
- Option : possibilité d'ajouter une tablette et une jupe avec un visuel (PVC ou textile) imprimé pour une utilisation en comptoir.

### Informations structure

Référence	Désignation	Dimensions produit (mm) h x l x p	Poids	Dimensions colis (mm) h x l x p	Poids colis (kg)
AC372	Valise	Total : 1030 h) x 640 (l) x 400 (p) mm intérieur : 980(h) x 635( l) x 395( p) m m	8,9 kg	1040 (h) x 660(l) x 430 (p) mm	9,9 kg
CO372-C	Tablette valise	Pliée : 35 (h) x 660 (l) x 220 (p) mm Dépliée : 20 (h) x 660 ( l) x 415 ( p) m m	3,0 kg	65 (h) x 705 (l) x 240 (p) mm	3,4 kg

## Porte document A4



- Porte-document léger en tissu noir
- 4 pochettes format A4
- Démontable en 3 parties

CARACTÉRISTIQUES DE LA STRUCTURE 4 POCHETTES	AUTRES INFORMATIONS
Dimensions (mm): 1365(h) x 280(l) x 380(p)	Inclus dans le kit: Structure en tissu, pied stabilisateur, mât à élastique
Dimensions maximales du document (mm): 310(h) x 240(l)	
Poids : 3,0 kg	

